



T4系列

T2系列

AMCL

智能关断器

☑ 多重保护

📡 智能监控

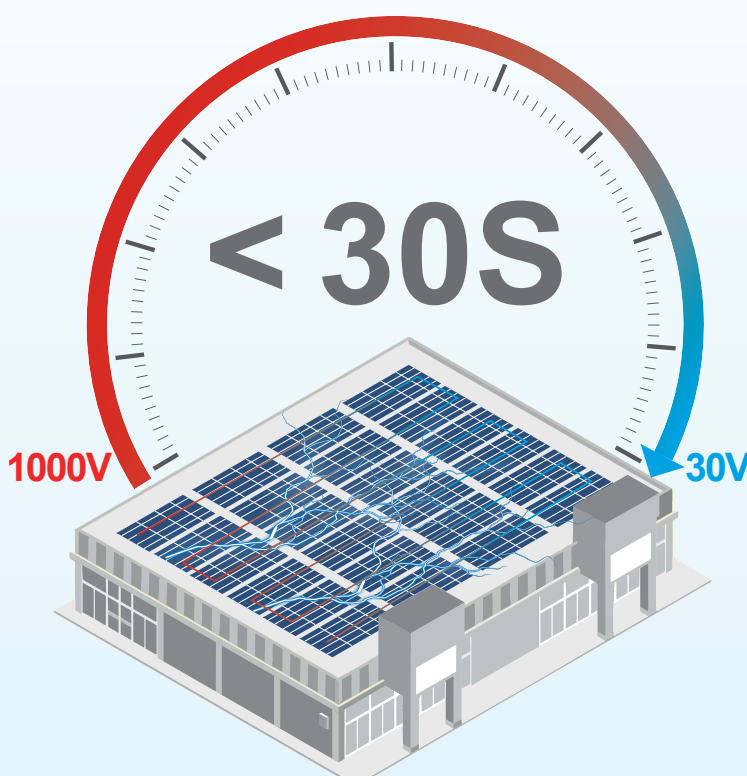
🔧 快捷安装

🔗 灵活适配

多重保护

守护电站安全

组件级快速关断



< 30S

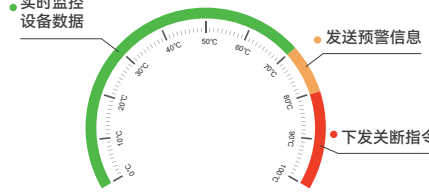
1000V → 30V

30S内降低至安全电压
满足NEC 2017/2020/2023(690.12)法规

主被动安全策略

高温主动关断

实时监控设备数据

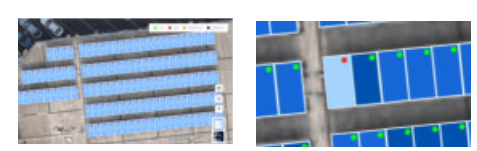


发送预警信息

下发关断指令

云平台响应速度

云平台远程关断



全站关断

单个组件关断

现场手动关断

即时响应紧急情况
保障人员财产安全



最高阻燃等级 5VA

产品符合美国UL94标准中的5VA阻燃等级



壳体



灌胶



直流线缆



接线端子



智能监控

每块组件 尽在掌握

运维效率提升50%

- 组件级数据监控，降低巡检频次

传统巡检方案

传统光伏电站监控精度较低，需要运维人员2~3次/季度上站巡检以保证电站安全

2~3 次/季度

VS

和光同耀巡检方案

采用和光同耀解决方案，通过和光云平台3.0可实时了解电站及组件运行情况，减少上站巡检频次

1 次/季度



- 1:1还原电站实景，远程故障诊断无需现场逐一排查

传统故障排查

若电站容量为200kW，组件350块，需要运维人员逐一排查，预计需要时间4小时

4+ 小时

VS

远程故障排查

和光云平台3.0→告警界面→电站界面→故障定位
更适用大规模且运维困难的电站

5 分钟



- 组件级管理，远程关断低效或故障组件提升电站收益

传统管理方式

无法及时关断低效组件，导致电站发电效率降低，需要人工运维，增加运维成本

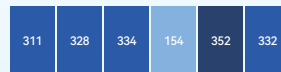
减少电站收益

VS

组件级管理

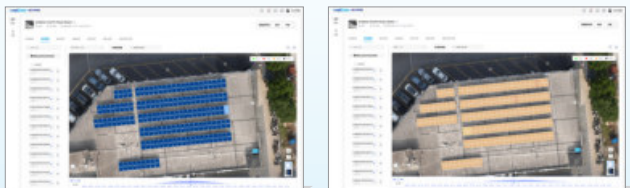
可及时关断问题组件，提升电站发电效率，电站问题集中处理，节省运维成本

提升电站收益



24/7全生命周期组件级精细监控

- 数据回放，问题定位



回溯每日运行数据，识别电站潜在问题

- AI管家，保障电站收益

*和光同耀AI将于2026年H2上线

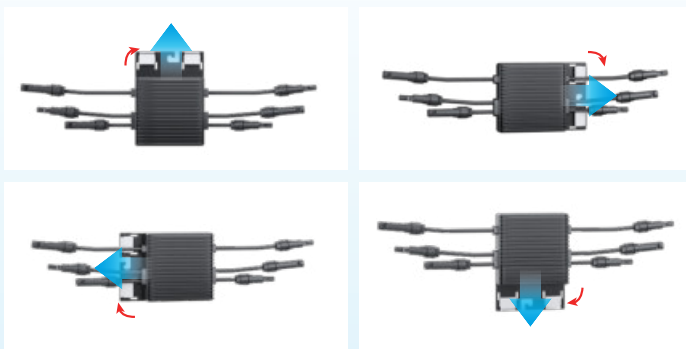


AI智能管家赋能电站精细化管理，保障电站收益

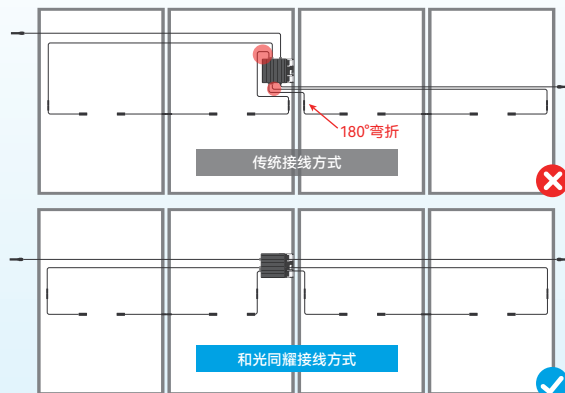
快捷安装

创新设计，30S即可完成安装

可旋转结构



创新四方向旋转结构，减少线损，避免180°弯折



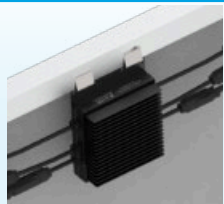
和光同耀接线方式

安装方式

螺丝安装

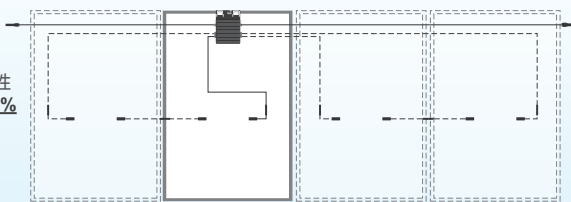


卡扣安装



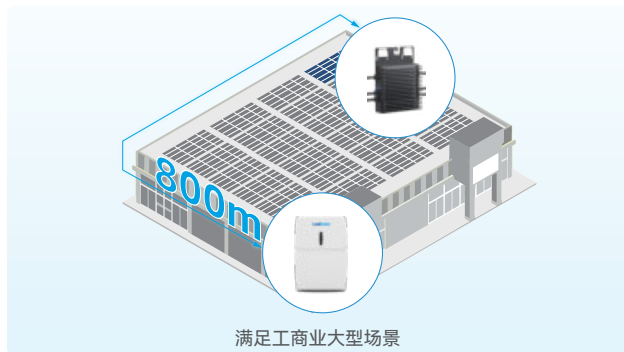
支持组件工厂预安装

提升连接器匹配性
节约系统成本 15%



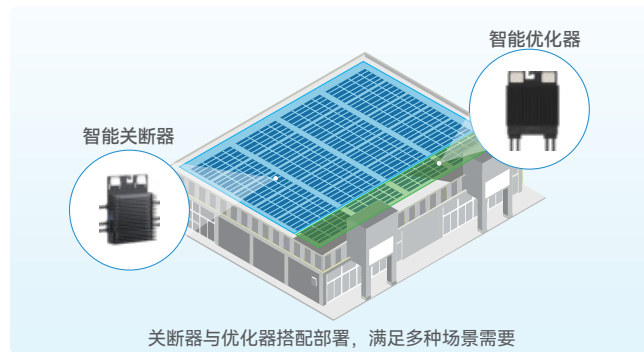
灵活适配

通讯距离：800米



满足工商业大型场景

灵活混装方案

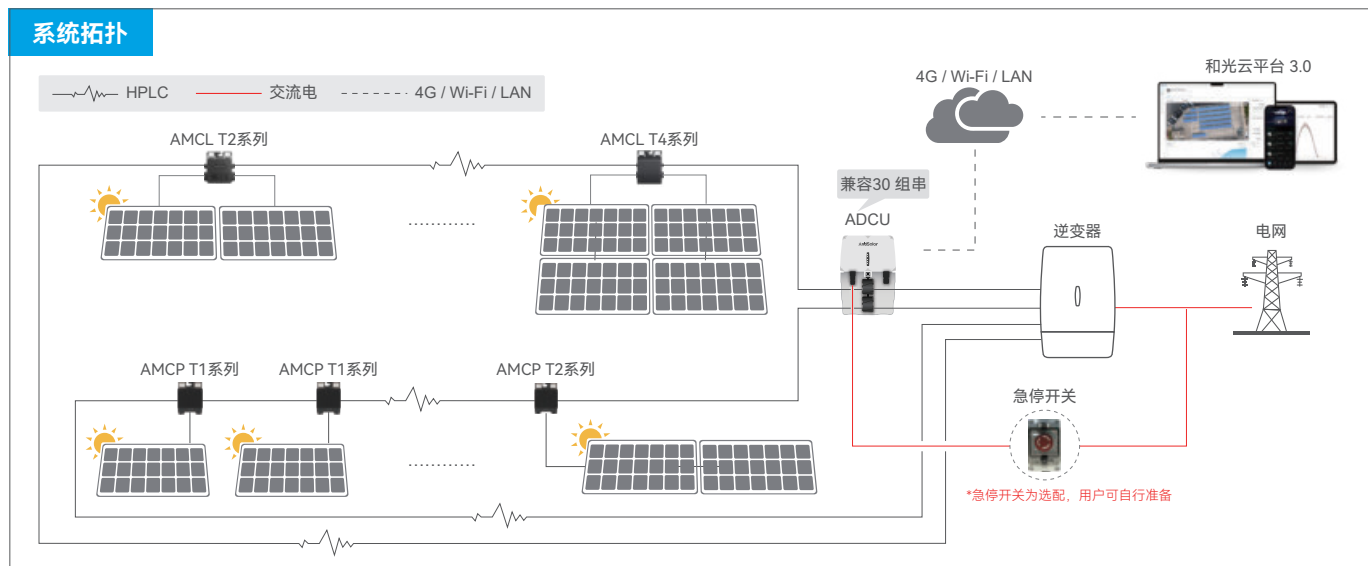


断路器与优化器搭配部署，满足多种场景需要

产品功能

功能参数		和光同耀智能断路器	其他品牌断路器
规格性能	最大传输距离	800m	300m
基本功能	组件级快速关断	✓	✓
	主动安全防护	✓	✗
	故障预警	✓	✗
	关断方式	现场关断&远程关断&主动关断&单点关断	现场关断
	控制方式	组件级	群组级
智能化服务	1:1数字孪生电站	✓	✗
	图形化数据展示	✓	✗
	输出曲线级及对比	✓	✗
	组件级物理对比	✓	✗
	预警主动保护	✓	✗
	数字化工单	✓	✗
	故障问题分析	✓	✗
	全生命周期资产管理	✓	✗
	远程升级(OTA)	✓	✗
支持光伏系统生态接入	✓	✗	

T2 系列				T4 系列	
型号	AMCL-D2	AMCL-E2	AMCL-F2	AMCL-B4	AMCL-C4
输入参数					
输入电压范围	8-80V 单路, 8-120V 两路			22-120V 单路, 22-240V 两路	
最大输入电流	15A	20A	25A	20A	25A
最大短路电流	30A			22A	30A
输出参数					
输出电压范围	8-120V			22-240V	
最大系统电压	1500V				
最大输出电流	15A	20A	25A	20A	25A
关断状态最大电压	1V				
结构参数					
尺寸 (宽*深*高)	103*23*105mm			129*24*157mm	129*44*157mm
输入/输出端子	MC4/兼容 MC4/可定制				
输入线缆长度	PV1: 0.3m(+), 0.6m(-)/0.7m(+), 1.5m(-)/可定制			PV1: 0.3m(+), 1.7m(-)/0.75m(+), 2.7m(-)/可定制	
	PV2: 0.3m(-), 0.6m(+)/0.7m(-), 1.5m(+)/可定制			PV2: 0.3m(-), 1.7m(+)/0.75m(-), 2.7m(+)/可定制	
输出线缆长度	0.3m(+), 2.7m(-)/可定制			0.3m(+), 5.2m(-)/可定制	
防护等级	IP68/Type 6P				
阻燃等级	UL94 5VA				
环境参数					
工作温度	-40°C~+85°C				
相对湿度范围	0-100%				
通讯					
通讯方式	HPLC				
交互方式	WEB+APP				
符合认证标准					
功能及安全	NEC 2017/2020/2023(690.12), UL1741, CSA C22.2 No.330, UL3741, IEC/EN 62109-1			NEC 2017/2020/2023(690.12), CSA C22.2 No.330, UL3741, IEC/EN 62109-1	
EMC	FCC Part15, IEC/EN 61000-6-1/-2/-3/-4				
环保	RoSH, REACH				



And Solar, And All

AndSolar

苏州和光同耀智能科技有限公司

📍 苏州市青龙港路 286 号长三角国际研发社区启动区 1 栋 B 座 8 楼

☎ +86-512-8718 7882

🌐 www.andsolartech.cn

✉ sales@andsolartech.com



版本号: 3.1-36E13

和光同耀所有产品的外观、颜色等相关细节均以双方另行签订的正式法律文件为准，图片仅供参考，不构成且不应被解释为任何形式的具有法律效力的承诺。