



AMCP

智能优化器

⚡ 功率优化

✂ 设计灵活

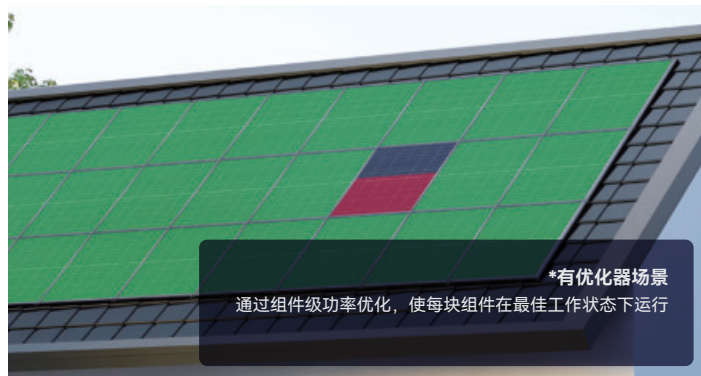
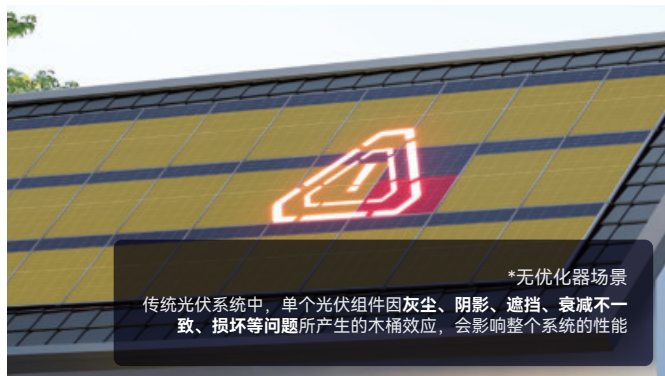
📺 智能监控

🛡 多重保护

🔧 快捷安装

功率优化

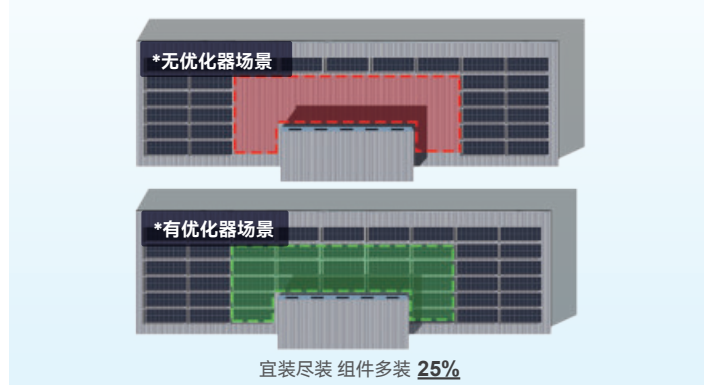
解决系统失配问题 发电量提升 **5-30%**



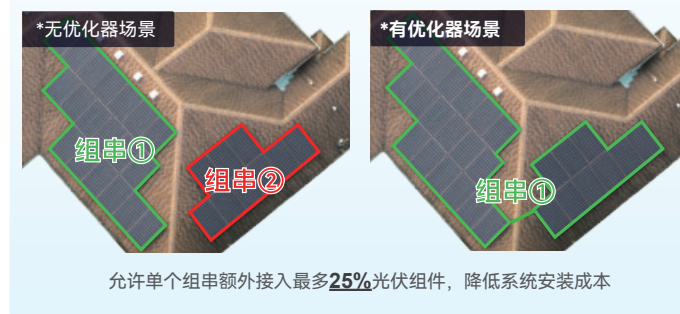
设计灵活

多发多装 系统设计简单灵活

柔性设计

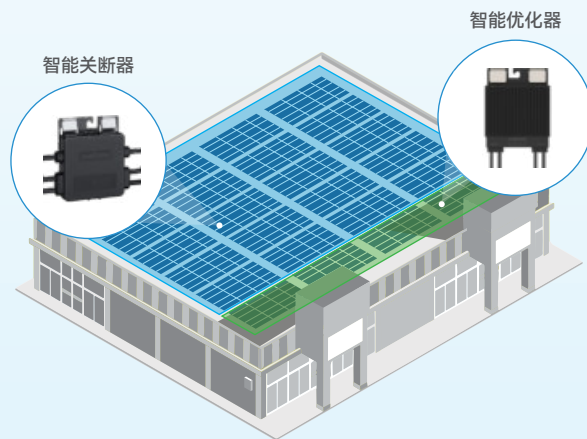


长组串设计



灵活混装方案

节约成本
50%+

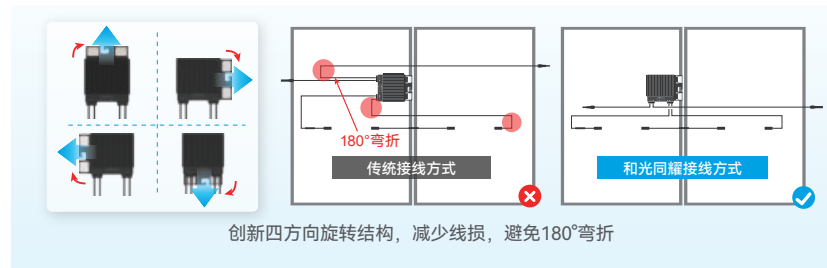


断路器与优化器搭配部署，降低初始投资成本，提升电站ROI

快捷安装

创新设计 **30S**即可完成安装

可旋转结构

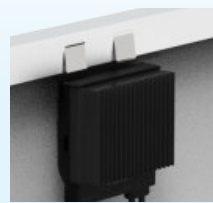


安装方式

螺丝安装



卡扣安装



智能监控

每块组件 尽在掌握

运维效率提升50%

- 组件级数据监控 降低巡检频次

传统巡检方案

传统光伏电站监控精度较低，需要运维人员2~3次/季度上站巡检以保证电站安全

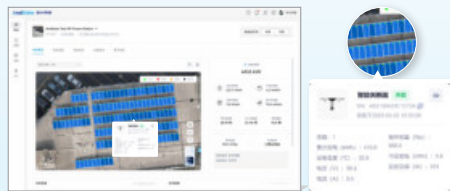
2~3 次/季度

VS

和光同耀巡检方案

采用和光同耀解决方案，通过和光云平台可实时了解电站及组件运行情况，减少上站巡检频次

1 次/季度



- 1:1还原电站实景 远程故障诊断无需现场逐一排查

传统故障排查

若电站容量为200kW，组件350块，需要运维人员逐一排查，预计需要时间4小时

4+ 小时

VS

远程故障排查

和光云平台→告警界面→电站界面→故障定位
更适用大规模且运维困难的电站

5 分钟



- 组件级管理 远程关断低效或故障组件提升电站收益

传统管理方式

无法及时关断低效组件，导致电站发电效率降低，需要人工运维，增加运维成本

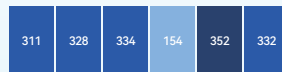
减少电站收益

VS

组件级管理

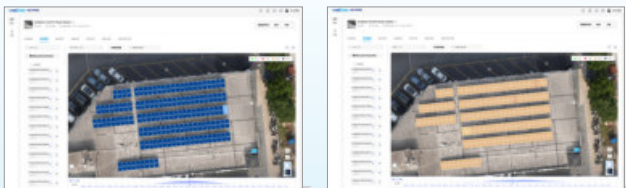
可及时关断问题组件，提升电站发电效率，电站问题集中处理，节省运维成本

提升电站收益



24/7全生命周期组件级精细监控

- 数据回放 问题定位



回溯每日运行数据，识别电站潜在问题

- AI管家 保障电站收益

*和光同耀AI将于2026年H1上线



AI智能管家赋能电站精细化管理，保障电站收益

多重保护

守护电站安全

组件级快速关断

< 30S

1000V 80V

30S内降低至安全电压
满足NEC 2017/2020/2023(690.12)法规

主被动安全策略

高温主动关断

实时监控
组件数据

发送预警信息

下发关断指令

云平台响应速度

云平台远程关断

全站关断

单个组件关断

现场手动关断

即时响应紧急情况
保障人员财产安全

产品功能

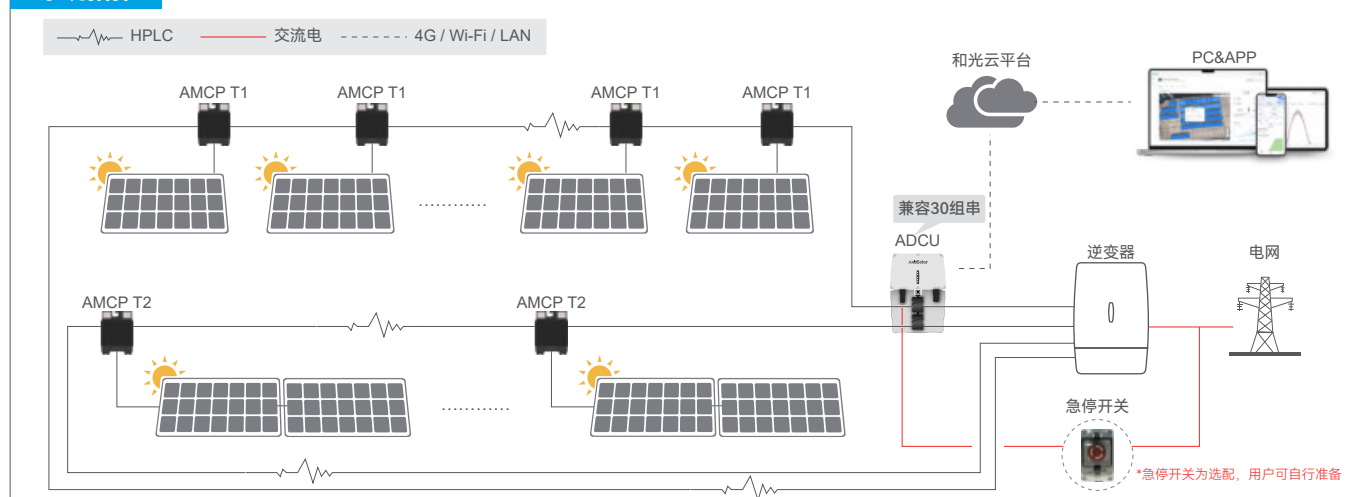
功能参数	和光同耀智能优化器		其他品牌优化器	
	1 to 1	1 to 2	1 to 1	1 to 2
规格性能	适配组件功率	900W	1800W	750W 1500W
	最大输入电流		22A	20A
	最大效率		99.6%	99.5%
	最大通讯距离		800m	300m
基本功能	组件级功率优化 (MPPT)		✓	✓
	组件级快速关断		✓	✗
	长组串设计		✓	✗
	故障预警		✓	✗
智能化服务	组件级数据监控		✓	✗
	图形化数据显示		✓	✗
	输出曲线及对比		✓	✗
	设备物理定位		✓	✗
	预警主动保护		✓	✗
	数字化工单		✓	✗
	故障问题分析		✓	✗
	运营策略分析		✓	✗
	系统损失分析		✓	✗
	全生命周期资产管理		✓	✗
远程升级 (OTA)		✓	✗	

产品参数

型号	AMCP500-600T1	AMCP600-750T1	AMCP1000-1200	AMCP1200-1500
	T1 系列		T2 系列	
输入参数				
额定功率	600W	750W	1200W	1500W
最大输入功率	650W	900W	1300W	1800W
MPPT电压范围	12-80V		24-130V	
最大输入电流	16A	22A	16A	22A
过电压等级	II			
输出参数				
电压范围	0-80V		0-130V	
最大输出电流	16A	22A	16A	22A
关断状态最大电压	1V			
最大系统电压	1500V			
效率				
最大效率	99.60%			
加权效率	99.00%			
结构参数				
尺寸 (宽*深*高)	120*33*155mm		120*49*155mm	
输入/输出端子	MC4/兼容 MC4/可定制			
输入线缆长度	0.7m(+), 1.4m(-)/可定制		1.4m(+/-)/可定制	
输出线缆长度	0.3m(+), 1.3m(-)/可定制		0.3m(+), 2.7m(-)/可定制	
防护等级	IP68			
环境参数				
工作温度*	-40°C~+85°C			
相对湿度范围	0-100%			
最高海拔	4000m			
通讯				
通讯方式	HPLC			
交互方式	WEB+APP			
符合认证标准				
功能及安全	IEC 62109-1, EN 62109-1, NEC 2017/2020/2023(690.12)			
EMC	IEC/EN 61000-6-1/-2/-3/-4			

*当工作温度超过70°C时, 设备可能会工作在降载模式, 并在工作温度降低后恢复正常工作模式;

系统拓扑



And Solar, And All

AndSolar

和光同耀智能科技有限公司

📍 苏州市青龙港路 286 号长三角国际研发社区启动区 1 栋 B 座 8 楼

☎ +86-512-8718 7882

🌐 www.andsolartech.cn

✉ sales@andsolartech.com

