



# AMCL

## 智能关断器

☑ 多重保护

📡 智能监控

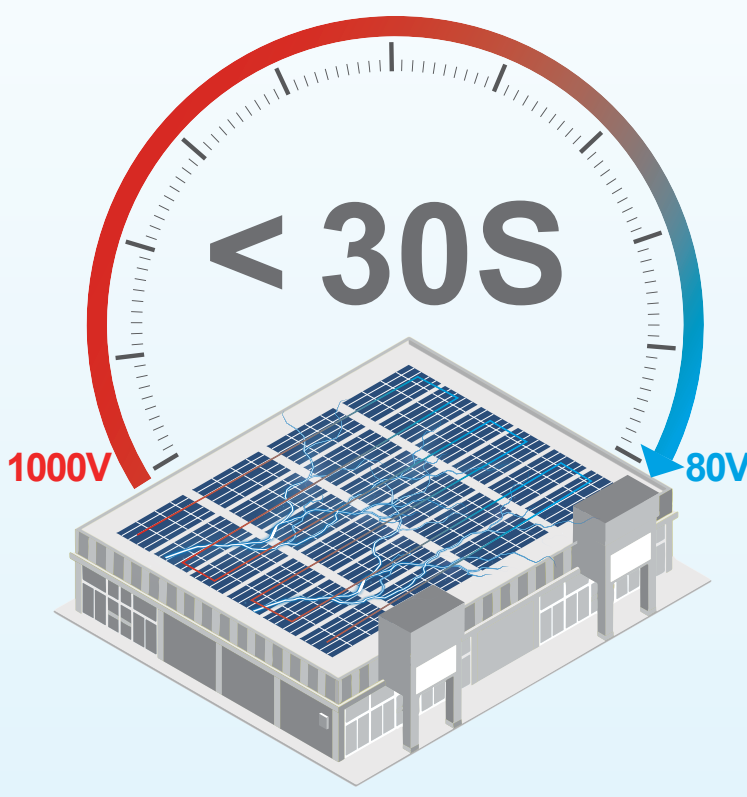
🔧 快捷安装

🔗 灵活适配

# 多重保护

守护电站安全

## 组件级快速关断



**< 30S**

1000V

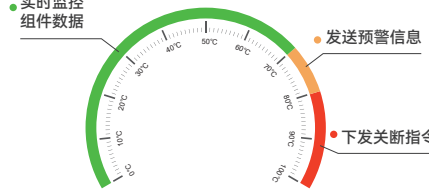
80V

30S内降低至安全电压  
满足NEC 2017/2020/2023(690.12)法规

## 主被动安全策略

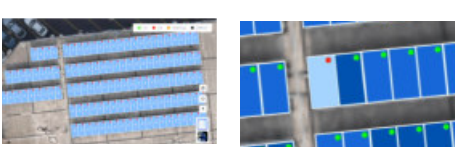
### 高温主动关断

实时监控组件数据



云平台响应速度

### 云平台远程关断



全站关断

单个组件关断

### 现场手动关断

即时响应紧急情况  
保障人员财产安全



## 最高阻燃等级 5VA

每种材料均符合美国UL94标准中的5VA阻燃等级



### 壳体



### 灌胶



### 直流线缆



### 接线端子



# 智能监控

每块组件 尽在掌握

## 运维效率提升50%

- 组件级数据监控 降低巡检频次

### 传统巡检方案

传统光伏电站监控精度较低，需要运维人员2~3次/季度上站巡检以保证电站安全

2~3 次/季度

VS

### 和光同耀巡检方案

采用和光同耀解决方案，通过和光云平台可实时了解电站及组件运行情况，减少上站巡检频次

1 次/季度



- 1:1还原电站实景 远程故障诊断无需现场逐一排查

### 传统故障排查

若电站容量为200kW，组件350块，需要运维人员逐一排查，预计需要时间4小时

4+ 小时

VS

### 远程故障排查

和光云平台→告警界面→电站界面→故障定位  
更适用大规模且运维困难的电站

5 分钟



- 组件级管理 远程关断低效或故障组件提升电站收益

### 传统管理方式

无法及时关断低效组件，导致电站发电效率降低，需要人工运维，增加运维成本

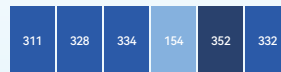
减少电站收益

VS

### 组件级管理

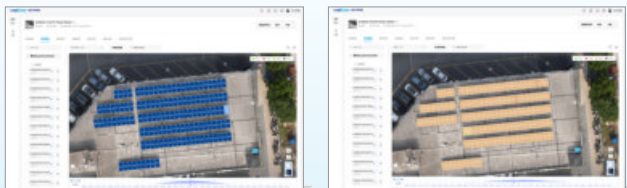
可及时关断问题组件，提升电站发电效率，电站问题集中处理，节省运维成本

提升电站收益



## 24/7全生命周期组件级精细监控

- 数据回放 问题定位



回溯每日运行数据，识别电站潜在问题

- AI管家 保障电站收益

\*和光同耀AI将于2026年H1上线

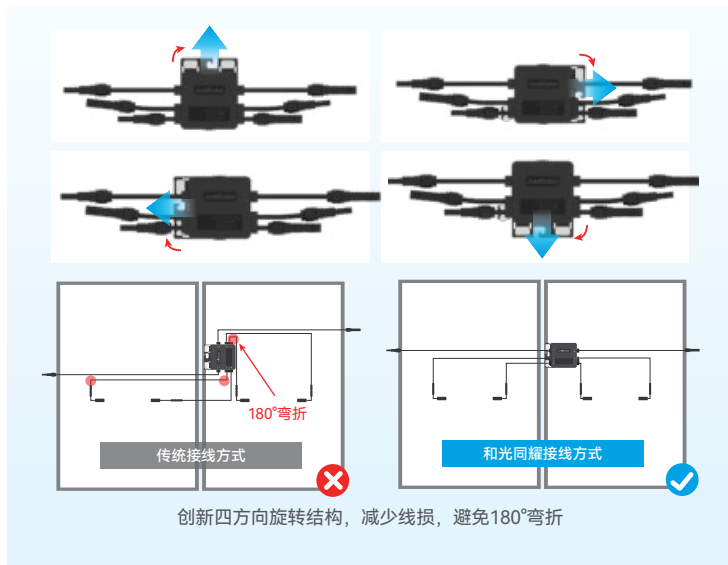


AI智能管家赋能电站精细化管理，保障电站收益

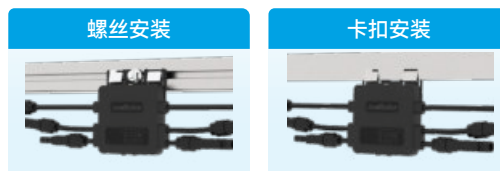
# 快捷安装

创新设计 **30S**即可完成安装

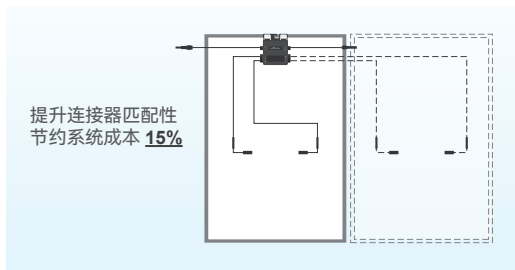
## 可旋转结构



## 安装方式

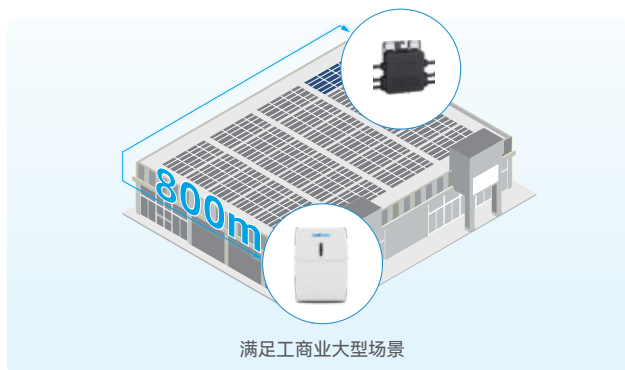


## 支持组件工厂预安装

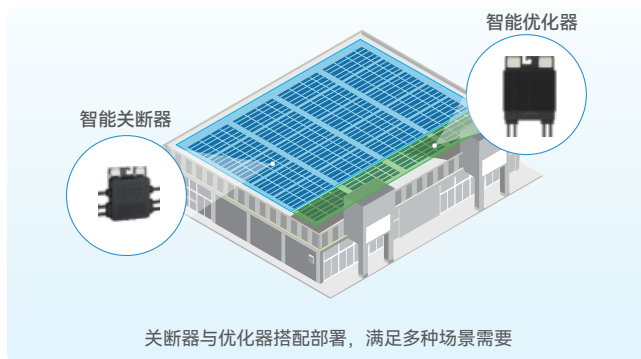


# 灵活适配

## 通讯距离：800米



## 灵活混装方案



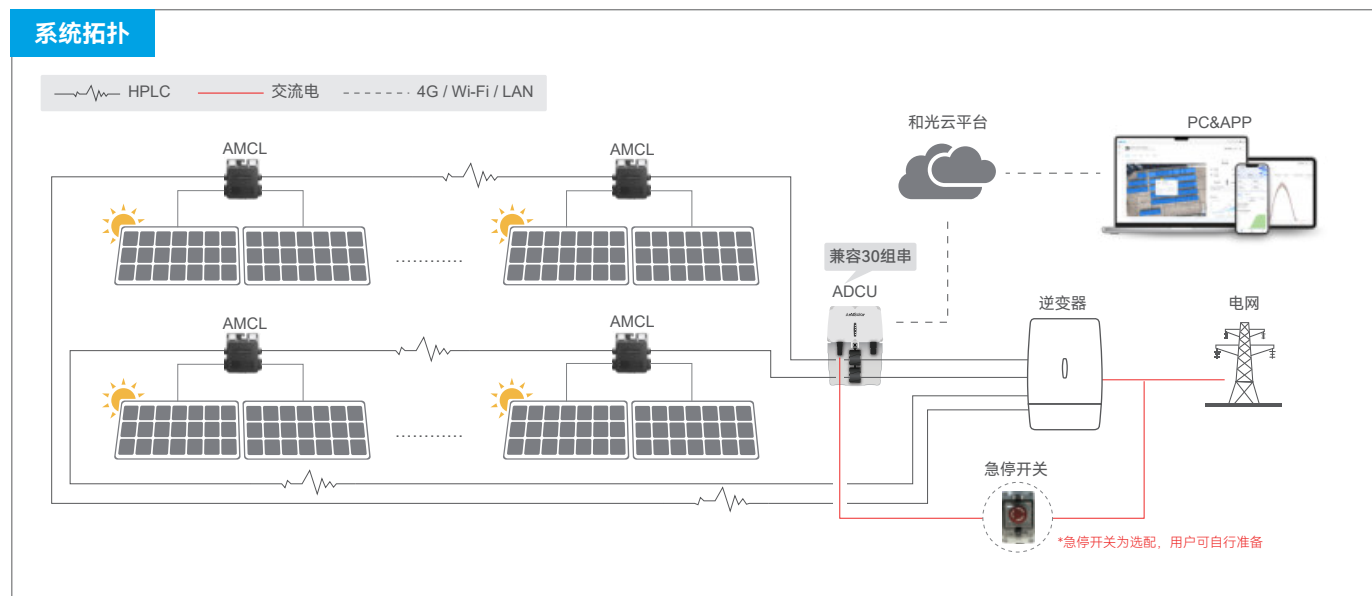
# 产品功能

功能参数		和光同耀智能断路器	其他品牌断路器
规格性能	适配组件电流	15-25A	15A
	最大传输距离	800m	300m
	工作电压	8-120V(两路)	10-80V(单路)
基本功能	组件级快速关断	✓	✓
	主动安全防护	✓	✗
	故障预警	✓	✗
	关断方式	现场关断&远程关断&主动关断	现场关断
	控制方式	组件级	群组级
智能化服务	组件级数据监控	✓	✗
	图形化数据展示	✓	✗
	输出曲线及对比	✓	✗
	组件级物理定位	✓	✗
	预警主动保护	✓	✗
	数字化工单	✓	✗
	故障问题分析	✓	✗
	运营策略分析	✓	✗
	系统损失分析	✓	✗
全生命周期资产管理	✓	✗	
	远程升级 (OTA)	✓	✗

# 产品参数

型号	AMCL-D2	AMCL-E2	AMCL-F2
<b>输入参数</b>			
输入电压范围	8-80V单路, 8-120V两路		
最大输入电流	15A	20A	25A
最大短路电流	30A		
<b>输出参数</b>			
输出电压范围	8-120V		
最大系统电压	600/1000/1500V		
最大输出电流	15A	20A	25A
关断状态最大电压	1V		
<b>结构参数</b>			
尺寸 (宽*深*高)	103*23*105mm		
输入/输出端子	MC4/兼容 MC4/可定制		
输入线缆长度	PV1: 0.3m(+), 0.6m(-)/0.7m(+), 1.5m(-)/可定制		
	PV2: 0.3m(-), 0.6m(+)/0.7m(-), 1.5m(+)/可定制		
输出线缆长度	0.3m(+), 2.7m(-)/可定制		
防护等级	IP68/Tpye 6P		
阻燃等级	UL94 5VA		
<b>环境参数</b>			
工作温度	-40°C~+85°C		
相对湿度范围	0-100%		
<b>通讯</b>			
通讯方式	HPLC		
交互方式	WEB+APP		
<b>符合认证标准</b>			
功能及安全	NEC 2017/2020/2023(690.12), UL1741, CSA C22.2 No.330, UL3741, IEC/EN 62109-1		
EMC	FCC Part15, IEC/EN 61000-6-1/-2/-3/-4		

## 系统拓扑



*And Solar, And All*

**AndSolar**

**和光同耀智能科技有限公司**

---

📍 苏州市青龙港路 286 号长三角国际研发社区启动区 1 栋 B 座 8 楼

☎ +86-512-8718 7882

🌐 [www.andsolartech.cn](http://www.andsolartech.cn)

✉ [sales@andsolartech.com](mailto:sales@andsolartech.com)

